



Agence du Port

Saint Cyprien



☎ 04 68 21 13 38 | contact@agenceduport-lacasa.com | www.agenceduport-lacasa.com

Prix sur demande

Achat villa

11 pièces

Surface : 217 m²

Surface terrain : 420 m²

Année construction : traditionnel

Exposition : Sud ouest

Vue : Montagne

Eau chaude : Gaz

État intérieur : Bon

État extérieur : Bon

Couverture : Tuiles

Prestations :

abris de jardin, véranda, garage, Cheminée insert, Chambre de plain-pied, Double vitrage, Buanderie, Calme

8 chambres

3 terrasses

4 salles de douche

3 toilettes

1 garage

1 parking

1 cave

Classe énergie (dpe) : C

Emission de gaz à effet de serre (ges) : C

Document non contractuel

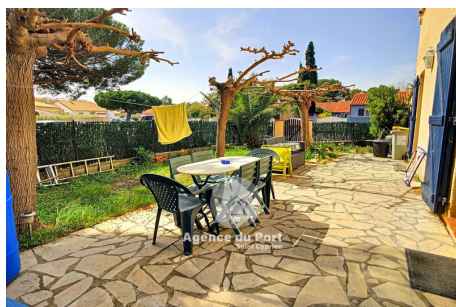
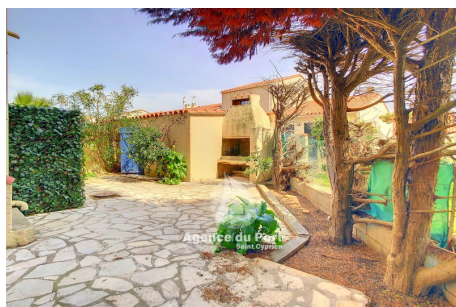
16/12/2025 - Prix T.T.C



Villa 31/2022 Saint-Cyprien-Plage

Sur la commune de St Cyprien Plage, venez visiter cette grande villa divisée en 3 appartements sur un terrain clos de 420 m². Au rdc : un T3 et un T2 avec terrasses et jardin privatif. Au 1er étage : un T5 en duplex avec véranda, garage et jardin privatif. Rentabilité : 5,2%. Location avec baux de 3 ans. A visiter rapidement !

Frais et charges :



SAS Agence du Port G ALPHA 3 - Quai Arthur Rimbaud, Résidence Villa Salix II, 66750 Saint-Cyprien
04 68 21 13 38 - contact@agenceduport-lacasa.com - www.agenceduport-lacasa.com

Caisse de garantie GALIAN 152590 J – Montant de la garantie 120 000 €

Document non contractuel - Barème des prix disponible sur notre site internet - Siret N°879 060 754 00014