



Agence du Port

Saint Cyprien



☎ 04 68 21 13 38 | contact@agenceduport-lacasa.com | www.agenceduport-lacasa.com

Prix sur demande

Achat maison

4 pièces

Surface : 91 m²

Surface terrain : 626 m²

Année construction : 1987

Vue : Jardin

Eau chaude : Electrique

État intérieur : A moderniser

État extérieur : Bon

Couverture : Tuiles

Prestations :

Piscine, Accès camping car, Climatisation réversible, Forage, Chambre de plain-pied, Double vitrage bois, 3 faces, Annexes, Plain-pied, Calme

3 chambres

1 terrasse

1 salle de bain

2 toilettes

1 garage

4 parkings

Classe énergie (dpe) : D

Emission de gaz à effet de serre (ges) : B

Document non contractuel

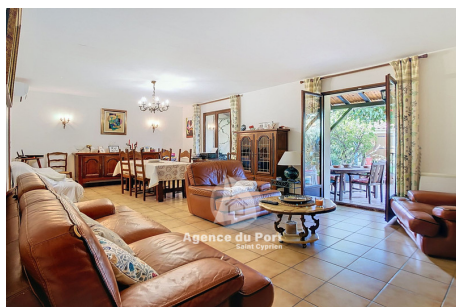
05/12/2025 - Prix T.T.C



Maison 102/2025 Saint-Cyprien-Plage

Sur la commune de Saint-Cyprien, dans le Quartier Rapatel Las Planas, venez découvrir cette maison T4 en Plain-Pied de 91.85 m². Edifié sur un terrain de 626 m² en 3 faces, ce bien se compose d'une entrée, cuisine séparée équipée, un salon climatisé avec accès terrasse, 3 chambres, wc, salle d'eau/bains et un garage de 14.30 m². Côté extérieur, vous pourrez profiter d'un jardin arboré avec Piscine, annexe indépendante avec point d'eau et couchage ainsi qu'une terrasse abritée pour vos repas. Possibilité de garer un camping-car et/ou plusieurs véhicules dans la propriété. Nous vous en disons pas plus, venez vite la visiter !

Frais et charges :



SAS Agence du Port G ALPHA 3 - Quai Arthur Rimbaud, Résidence Villa Salix II, 66750 Saint-Cyprien
04 68 21 13 38 - contact@agenceduport-lacasa.com - www.agenceduport-lacasa.com

Caisse de garantie GALIAN 152590 J – Montant de la garantie 120 000 €

Document non contractuel - Barème des prix disponible sur notre site internet - Siret N°879 060 754 00014