



# Agence du Port

Saint Cyprien



☎ 04 68 21 13 38 | [contact@agenceduport-lacasa.com](mailto:contact@agenceduport-lacasa.com) | [www.agenceduport-lacasa.com](http://www.agenceduport-lacasa.com)

## Prix sur demande

### Achat appartement

1 pièce

Surface : 30 m²

Surface séjour : 24 m²

Année construction : 1970

Exposition : Est

Vue : Dégagée

Eau chaude : Individuelle

État intérieur : Bon

Standing : Résidentiel

État immeuble : Ravalement fait

### Prestations :

Gardien, Proche port, Résidence sécurisée, Ravalement fait, Stores électriques, Place de parking privative et sécurisée

1 salle de douche

1 toilette

1 parking



## Appartement 96/2025 Saint-Cyprien-Plage

Sur la commune de Saint Cyprien, Secteur Port, venez visiter ce bel appartement d'environ 30 m², situé au 2e étage. Il se compose d'une salle d'eau avec WC à l'entrée, d'un couloir avec rangement, et d'un beau salon cuisine lumineux. Place de parking privative Faites vite !!

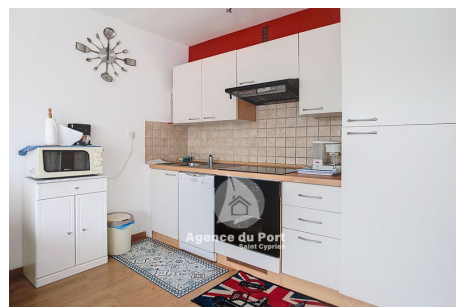
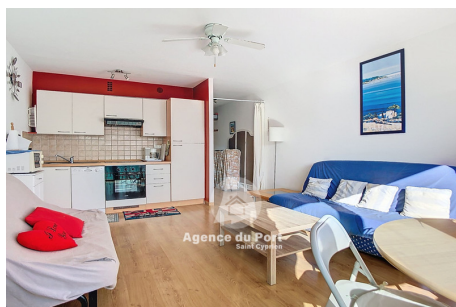
Frais et charges :

Charges courantes annuelles 700 €

Bien en copropriété

Document non contractuel

06/12/2025 - Prix T.T.C



SAS Agence du Port G ALPHA 3 - Quai Arthur Rimbaud, Résidence Villa Salix II, 66750 Saint-Cyprien  
04 68 21 13 38 - [contact@agenceduport-lacasa.com](mailto:contact@agenceduport-lacasa.com) - [www.agenceduport-lacasa.com](http://www.agenceduport-lacasa.com)

Caisse de garantie GALIAN 152590 J – Montant de la garantie 120 000 €

Document non contractuel - Barème des prix disponible sur notre site internet - Siret N°879 060 754 00014