



# Agence du Port

## Saint Cyprien



☎ 04 68 21 13 38 | [contact@agenceduport-lacasa.com](mailto:contact@agenceduport-lacasa.com) | [www.agenceduport-lacasa.com](http://www.agenceduport-lacasa.com)

### Prix sur demande

#### Achat appartement

2 pièces

Surface : 23 m²

Année construction : 1984

Exposition : Ouest

Vue : Montagne

Eau chaude : Individuelle électrique

État intérieur : Bon

Standing : Résidentiel

État immeuble : Bon

#### Prestations :

Double vitrage, Résidence sécurisée, Vue Montagnes, Accès Mer, Place de parking libre dans la résidence, Loggia 3 vantaux, Fibre optique résidence

1 chambre

1 terrasse

1 salle de douche

1 toilette

Classe énergie (dpe) : D

Emission de gaz à effet de serre (ges) : A

Document non contractuel

06/12/2025 - Prix T.T.C



### Appartement 92/2025 Saint-Cyprien-Plage

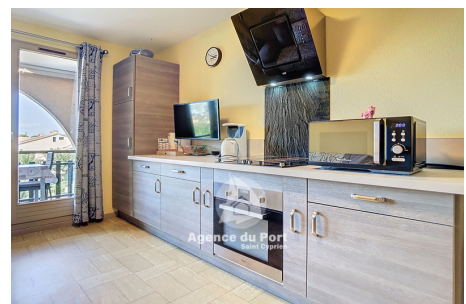
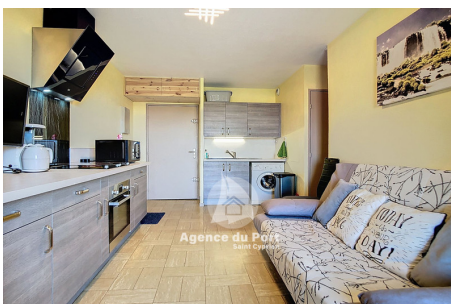
A Saint-Cyprien, à quelques pas de la Plage, venez découvrir ce bel appartement de 23.75 m² avec vue dégagée sur les Montagnes. Situé au 2<sup>ème</sup> étage d'une résidence sécurisée, ce bien se compose d'un salon avec une grande cuisine entièrement équipée et aménagée, wc séparé, salle d'eau, rangements ainsi qu'une chambre. Vous pourrez profiter d'une loggia de 7.22 m² avec ouverture 3 vantaux. Place de parking libre d'accès et sécurisée. Idéal investissement locatif ou résidence secondaire, faites vite !

Frais et charges :

Charges courantes annuelles 766 €

Bien en copropriété

162 lots dans la copropriété



SAS Agence du Port G ALPHA 3 - Quai Arthur Rimbaud, Résidence Villa Salix II, 66750 Saint-Cyprien  
04 68 21 13 38 - [contact@agenceduport-lacasa.com](mailto:contact@agenceduport-lacasa.com) - [www.agenceduport-lacasa.com](http://www.agenceduport-lacasa.com)

Caisse de garantie GALIAN 152590 J – Montant de la garantie 120 000 €

Document non contractuel - Barème des prix disponible sur notre site internet - Siret N°879 060 754 00014