



Prix sur demande

Achat appartement

2 pièces

Surface : 30 m²

Année construction : 1975

Exposition : Est

Vue : Citadine

Eau chaude : Individuelle

État intérieur : Neuf

Prestations :

Résidence sécurisée, Calme, Local vélo,
Climatisation

1 chambre

1 terrasse

1 salle de bain

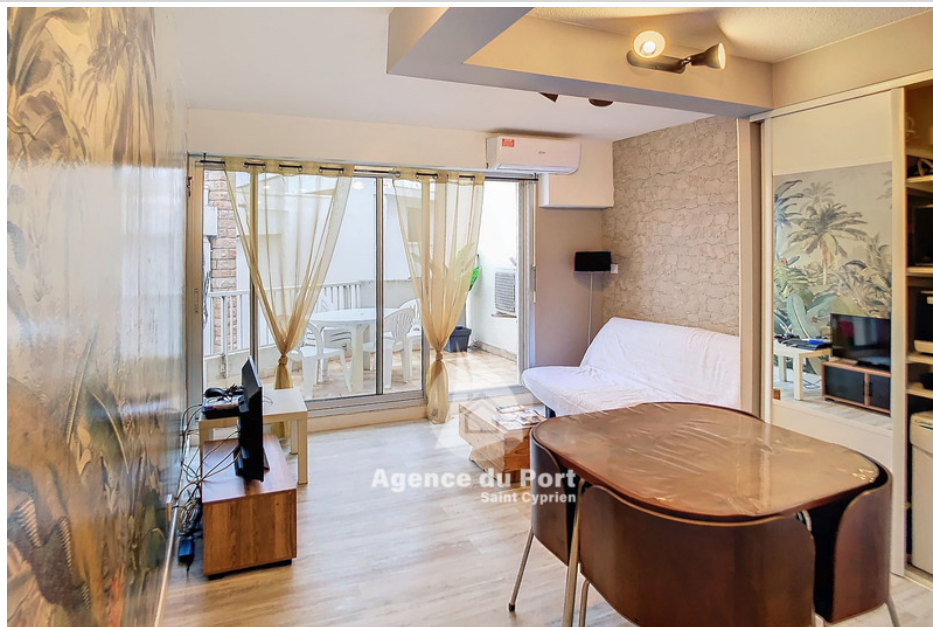
1 toilette

Classe énergie (dpe) : D

Emission de gaz à effet de serre (ges) : B

Document non contractuel

16/12/2025 - Prix T.T.C



Appartement 134/2024 Canet-en-Roussillon

Sur la Commune de Canet-en-Roussillon, venez visiter cet Appartement T2 refait à neuf, d'une surface d'environ 32 m² avec sa Terrasse d'environ 7m². Situé au 3e et dernier étage d'une Résidence située aux pieds des Commerces et de la Plage, il se compose d'une entrée distribuant une salle de Bains/wc, un couloir, 1 coin chambre, un séjour avec cuisine US aménagée et équipée donnant sur une Terrasse. Idéal investissement locatif saisonnier, du fait de son excellent emplacement !

Frais et charges :

Charges courantes annuelles 720 €

Bien en copropriété

