



Agence du Port

Saint Cyprien



☎ 04 68 21 13 38 | contact@agenceduport-lacasa.com | www.agenceduport-lacasa.com

Prix sur demande

Achat appartement

2 pièces

Surface : 30 m²

Année construction : 1988

Exposition : Ouest

Vue : Marina

Eau chaude : Individuelle électrique

État intérieur : Bon

Standing : Résidentiel

État immeuble : Bon

Prestations :

Ascenseur, Chambre en mezzanine,
Résidence sécurisée, Calme, Accès plage
proche, Local vélos, Gardien, Volets
roulants électriques, Piscine, Boulodrome

1 chambre

1 terrasse

1 salle de douche

1 toilette

1 parking



Appartement 62/2025 Saint-Cyprien-Plage

EN EXCLUSIVITE A SAINT-CYPRIEN, venez découvrir ce très beau T2 de 30.74 m² avec Magnifique Vue Marina et Montagnes. Situé au 4 ème et dernier étage avec ascenseur d'une résidence recherchée avec Gardien, Piscine, local vélos et boulodrome, à deux pas de la Plage, ce bien se compose d'une entrée avec placards, salle d'eau avec wc, cuisine équipée et un salon avec Loggia. A l'étage une chambre en mezzanine pouvant accueillir 3 couchages supplémentaires. Une place de parking privative vient compléter cet appartement. Idéal pour un pied à terre et/ou investissement locatif, coup de coeur assuré ! Faites-vite....

Frais et charges :

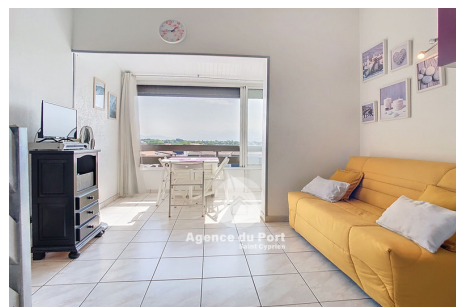
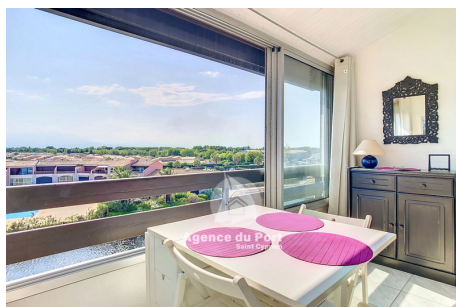
Charges courantes annuelles 1 188 €

Bien en copropriété

96 lots dans la copropriété

Document non contractuel

16/12/2025 - Prix T.T.C



SAS Agence du Port G ALPHA 3 - Quai Arthur Rimbaud, Résidence Villa Salix II, 66750 Saint-Cyprien
04 68 21 13 38 - contact@agenceduport-lacasa.com - www.agenceduport-lacasa.com

Caisse de garantie GALIAN 152590 J – Montant de la garantie 120 000 €

Document non contractuel - Barème des prix disponible sur notre site internet - Siret N°879 060 754 00014